

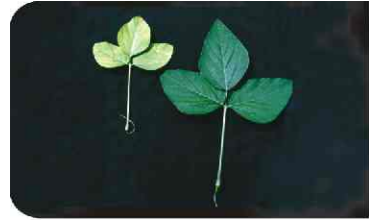
# Soya



## Síntomas de Deficiencia Nutricionales



**Quimifol<sup>®</sup>**  
NUTRICIÓN FOLIAR

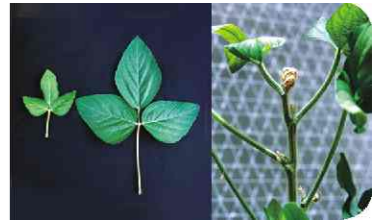


## Nitrógeno

- Clorosis generalizada de las hojas viejas
- Menor crecimiento vegetativo
- Progresión de la clorosis y caída de hojas

## Boro

- Hojas nuevas con folíolos pequeños y deformados, color verde azulada
- Puntos de crecimiento malo formados
- Caída de flores y judías (o ejotes)

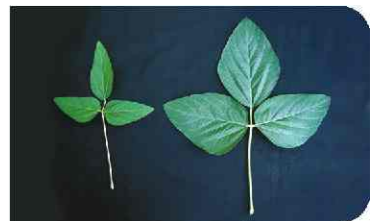


## Fósforo

- Plantas raquílicas
- Hojas viejas, pequeñas y con coloración azulada
- Reducción del número de judías (o ejotes)

## Zinc

- Hojas nuevas, pequeñas y lanceoladas
- Clorosis que puede progresar para tonos marrones
- Encorvamiento del ramo principal



## Potasio

- Hojas viejas con clorosis a los bordes, avance hacia el centro del folíolo
- Necrosis de los bordes
- Reducción a la granulación

## Manganeso

- Hojas nuevas con amarilleo internervial
- Clorosis que puede progresar para tonos marrones
- Disminución del crecimiento vegetativo



## Calcio

- Hojas nuevas con clorosis de los bordes hacia el centro
- Caída de flores
- Caída de judías [o ejotes] (colapso de pedúnculo)

## Hierro

- Hojas nuevas con blancuzco internervial, pudiendo evolucionar para las nervaduras
- Aparición de manchas necróticas marrones



## Magnesio

- Hojas viejas con clorosis internervial
- Amarilleo progresivo

## Cobalto y Molibdeno

- Hojas cloróticas
- Reducción del crecimiento vegetativo
- Nudos pequeños, con color interna amarillo-pálido o verdoso



## Azufre

- Clorosis generalizada en las hojas nuevas
- Tamaño reducido y progresión de clorosis

## Cobre

- Hojas nuevas con necrosis a la punta de los folíolos, que pueden progresar para los bordes
- Hojas secas, verdes azuladas



# Programa Quimifol Soya

## Sugerencias

### Tratamiento de semillas

Quimifol CoMo Plus 250 = 100 mL/ha  
(semillas suficientes para 1 ha))

### Pulverización – a los 30/40 d.a.e. (V4)

Quimifol Cerrado = 1,0 L/ha  
Niphokam 10-08-08 = 1,0 L/ha

### Pulverización – abotonamiento (R1)

Quimifol Florada = 2,0 L/ha  
Quimifol P30W = 2,0 L/ha

### Pulverización – canivete (R4)

Quimifol Florada = 2,0 L/ha  
Quimifol P30W = 2,0 L/ha  
Quimifol K40 = 2,0 kg/ha

**Efectuar el análisis foliar y consultar es reparto técnico de Fênix Agro para utilizarse de las opciones nutricionales de la Línea Quimifol.**

## Interpretación de los resultados de análisis de hoja en cultivo de soya

Soya	Clasificación de los Tenores Foliare		
	%		
NUTRIENTES	Bajo	Mediano	Adecuado
N	< 3,50	3,50 - 4,40	4,50 - 5,50
P	< 0,20	0,20 - 0,25	0,26 - 0,50
K	< 1,20	1,20 - 1,60	1,70 - 2,50
Ca	< 0,70	0,70 - 0,90	1,00 - 2,00
Mg	< 0,20	0,20 - 0,29	0,30 - 1,00
S	< 0,15	0,15 - 0,19	0,20 - 0,30
	mg/kg (ppm)		
B	< 10	10 - 19	20 - 55
Cu	< 6	6 - 9	10 - 30
Fe	< 30	30 - 49	50 - 350
Mn	< 10	10 - 19	20 - 100
Mo	< 0,20	0,20 - 0,40	0,50 - 0,60
Zn	< 10	10 - 19	20 - 50

Adaptación: Malavolta, 1992, ABC da Análise de Solo e Folhas.

Estándar: final de la floración, 1ª hoja madura desde la punta del ramo sin el peciolo (60 hojas).

Productos Quimifol	N%	P <sub>2</sub> O <sub>5</sub> %	K%	Ca%	Mg%	S%	Zn%	B%	Mn%	Fe%	Cu%	Mo%	Co%
Quimifol CoMo Plus 250												17,5	1,0
Quimifol Soja Vigor												12,0	0,8
Quimifol Soja CoMo												15,0	1,0
Quimifol Cerrado					1,0	1,6	3,0	0,5	6,0		0,5	0,3	
Quimifol Arrank L						4,0	5,0	0,5	3,0		0,6		
Niphokam 10-08-08	10,0	8,0	8,0	1,0	0,5		1,0	0,5	0,5		0,2	0,1	
Quimifol P30W	1,0	30,0			1,5								
Quimifol Florada				9,0				1,0					
Quimifol Cálcio e Boro II				8,0				2,0					
Quimifol Mn 11									11,0				
Quimifol Mg-8					8,0								
Quimifol Znitro	10,0						15,0						
Quimifol Ferro						2,3	1,0			4,0			
Quimifol K40	10,0		40,0										
Quimifol K30	1,0		30,0										
Quimifol Boro L								10,0					
Quimifol Molibdênio 15												15,0	